

• modernes Design

• hohe Bedienungskomfort

• Bau der neuen Generation

SP SP-E

UNTERPUTZROLLLADENSYSTEME

■ Die Unterputzrollladensysteme sind vor allem bestimmt für neue Gebäude, aber auch für schon bestehende. Die Rollläden im SP und SP-E System fügen sich in die Fassade ein und bilden damit ihren integralen Teil. Die restlichen Elemente also die Revisionsklappe und die Führungsschienen können an die Fenster farblich angepasst werden.

■ Die breite Farbpalette stellt jeden auch so anspruchsvollen Kunden zufrieden. Die stranggepressten Elemente sind pulverbeschichtet, dass sichert eine gute Qualität und eine lange Lebensdauer.

■ Die moderne Konstruktion des SP und SP-E Kastens ermöglicht Konservierungs- und Wartungsarbeiten am Rollladen ohne die Ruhe der anderen Hausbewohner zu stören.

■ Der Rollladen kann manuell oder mit einem Antrieb und dazu passendem Zubehör, die eine komfortable Bedienung erlauben, betrieben werden.

■ Das Unterputzsystem bieten wir auch mit Insektenschutzgitter an, das dem Benutzer an warmen Tagen einen wirksamen Schutz vor Insekten gibt, gleichzeitig bewahrt es den Tageslichtzustrom und die frische Luft kann ins Innere gelangen.

■ Die Farben bilden die wirklichen Farbtöne nicht treu ab. Die Verfügbarkeit der Farben hängt vom Profiltyp ab.



KASTEN

SP



SP-E



SP + MKT



SP-E + MKT



ANTRIEBE UND ZUBEHÖR



Schwenkbare Wickler
für Schnur oder Gurt



Kurbelwickler
für Schnur und Gurt



Kurbeln



Federn



Elektrische Antriebe



Handsender



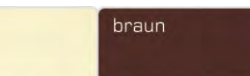
Wipp-und Schlüsselschalter



Zeitschalter

PROFILE

Aluminiumprofil mit Polyurethan ausgeschäumt, Art:

**PA 37**Höhe des Profils: 37mm
Breite: 8,5mm**PA 39**Höhe des Profils: 39mm
Breite: 9mm**PA 40**Höhe des Profils: 40mm
Breite: 8,7mm**PA 45**Höhe des Profils: 45mm
Breite: 9mm**PA 52**Höhe des Profils: 52mm
Breite: 13mm**PA 55**Höhe des Profils: 55mm
Breite: 14mm**PA 37**Höhe des Profils: 37mm
Breite: 8,5mm**PA 39**Höhe des Profils: 39mm
Breite: 9mm**PA 40**Höhe des Profils: 40mm
Breite: 8,7mm**PA 45**Höhe des Profils: 45mm
Breite: 9mm**PA 52**Höhe des Profils: 52mm
Breite: 13mm**PA 55**Höhe des Profils: 55mm
Breite: 14mm

Stranggepreßtes Aluminiumprofil, Art:

**PE 41**Höhe des Profils: 41mm
Breite: 8,5mm**PE 41**Höhe des Profils: 41mm
Breite: 8,5mm**PE 41**Höhe des Profils: 41mm
Breite: 8,5mm**PE 41**Höhe des Profils: 41mm
Breite: 8,5mm**PE 41**Höhe des Profils: 41mm
Breite: 8,5mm**PE 41**Höhe des Profils: 41mm
Breite: 8,5mm**PE 41**Höhe des Profils: 41mm
Breite: 8,5mm**PE 41**Höhe des Profils: 41mm
Breite: 8,5mm**PE 41**Höhe des Profils: 41mm
Breite: 8,5mm**PE 41**Höhe des Profils: 41mm
Breite: 8,5mm**PE 41**Höhe des Profils: 41mm
Breite: 8,5mm**PE 41**Höhe des Profils: 41mm
Breite: 8,5mm

Gitterprofile, Art:

**PEK 52**Höhe des Profils: 52mm
Breite: 13mm

Gitterergänzungsprofile, Art:

**PEKP 52**Höhe des Profils: 52mm
Breite: 13mm

Farbgebung der Profile

silber	biege	braun	cremeweiß	weinrot	hellgrau	anthrazitgrau
weiß	holzdunkel	gelb	hell elfenbein	schwarz	ultraweiß	bazaltgrau
grau	holz hell	rot	tannengrün	mahagoni	goldeiche	quarzgrau
dunkelbiege	dunkelbraun	grün	stahlblau	nuss	goldeiche	betongrau
					winchester	unlackiert*

Die Farben bilden die wirklichen Farbtöne nicht treu ab. Die Verfügbarkeit der Farben hängt vom Profiltyp ab.

* Möglichkeit einer Lackierung der vollen Farbenpalette auf Wunsch erhältlich.



Türen und Fenster **25%** Wärmeverlust



Türen und Fenster **80%** Tageslicht



AUßENROLLADEN UND DIE GEBÄUDEENERGIEBILANZ

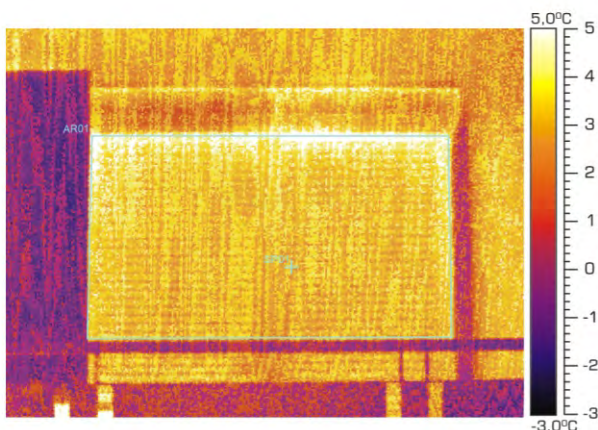
■ Weisst du schon, dass:

Fenster und Türen im Winter tragen zu 25% Wärmeverlust bei und im Sommer absorbieren sie 80 % vom Tageslicht?

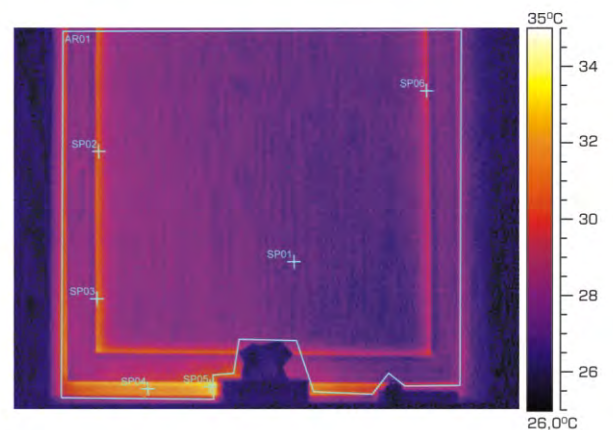
Um im Winter Energie zu sparen und im Sommer übermäßiges Erhitzen der Räume zu vermeiden, lohnt es sich Aluprof Rollläden anzubringen.

Aluprof Rollläden verhelfen die Heizkosten bis zu 30% im Jahr zu senken.

Dank Aluprof Außenrollladen



GEWINNE eine bessere Isolation
im Winter



REDUZIERE den Wärmestrom
im Sommer